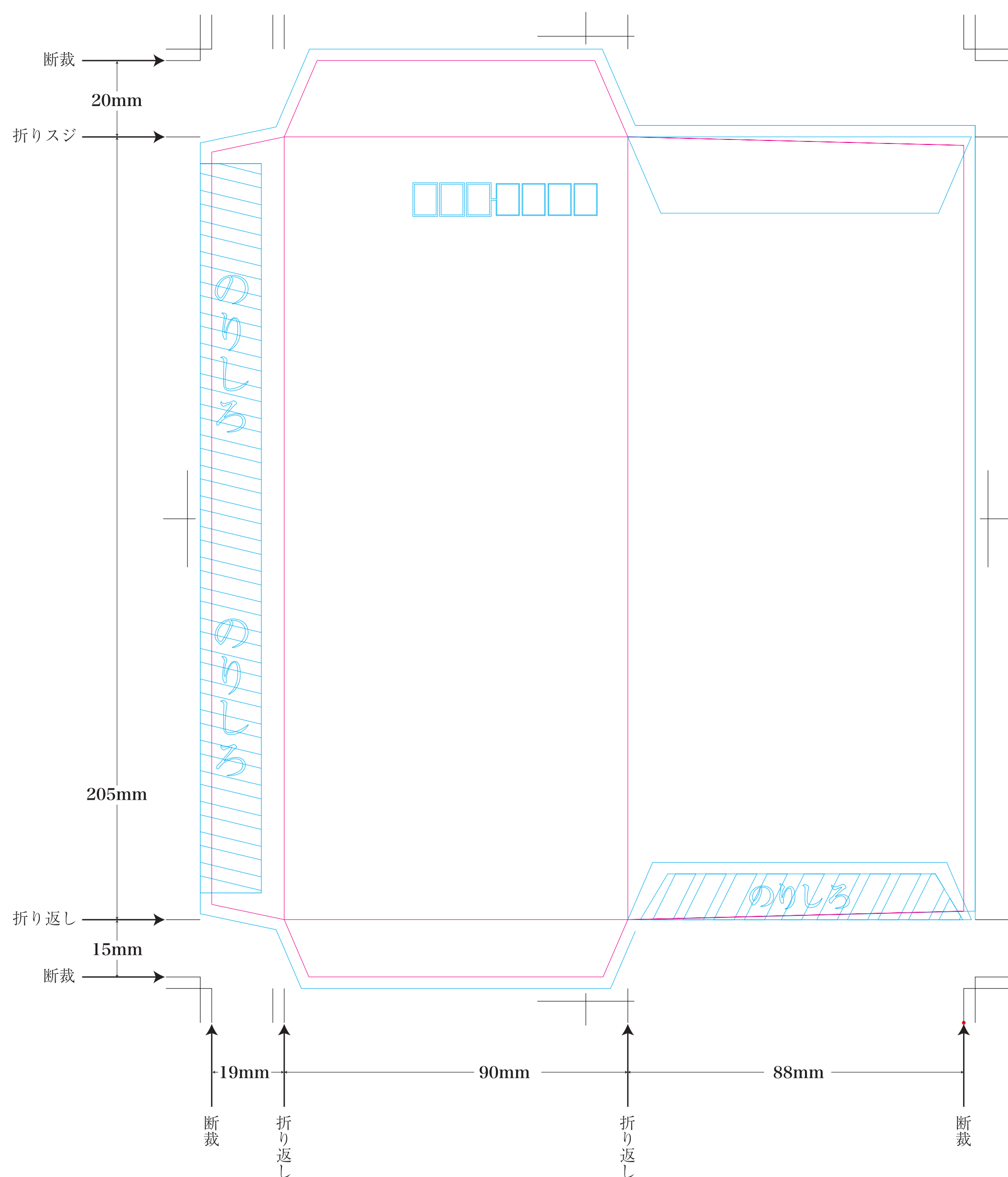


天



地

封筒

長4封筒

仕上がりサイズ：長4封筒（90mm×205mm）

ご注意事項

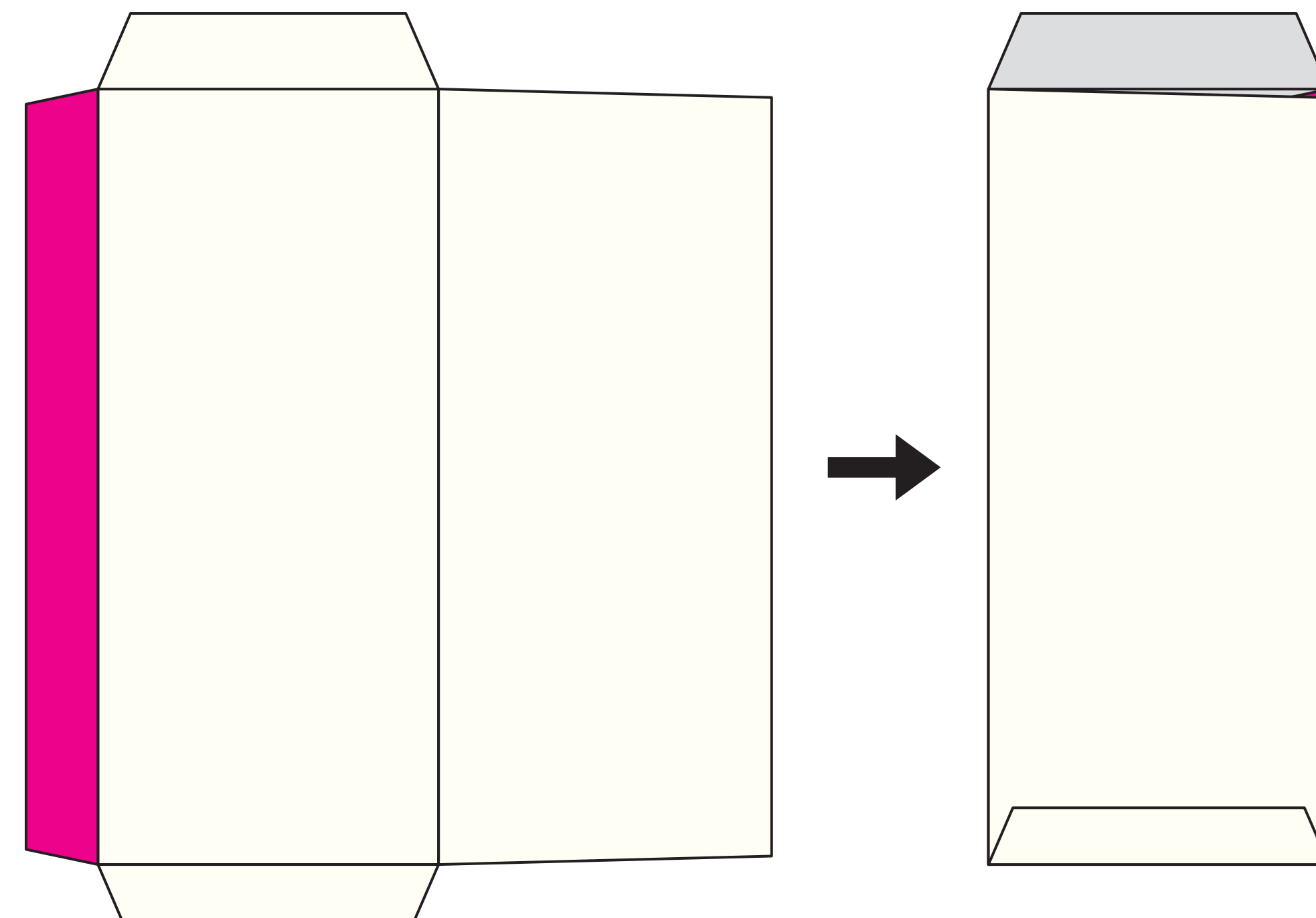
- ・のりしろ部分にはデザインを入れず、白い状態でご入稿ください。
- ・製袋時（型抜き/組み立て）に、2mm程度のズレが起こる場合があります。
 - ※ペロ（フラップ）部分と、裏面に繋がるようなデザインの場合などで、そのズレが目立つ場合があります。
 - ※ペロ（フラップ）の折り返し部分と下部の折り返し部分によって本来隠れる箇所が、ズレで見える状態になる場合があります。また、裏面で両折り返し部分が本来重ならない部分がズレで重なり、裏面の絵柄の一部が見えなくなる場合があります。

郵便番号枠について

郵便番号枠を使用する場合、ガイドを解除→色の設定→レイヤーを制作レイヤーに移動 してください

裏面への折り返し部分について

製袋後、下図のピンク部分が見える仕上がりとなるため、裏面に全面のデザインがある場合などには下図のピンク部分にもデザイン配置の必要がある場合があります。
不明点は弊社担当営業スタッフまでご連絡ください。弊社側で制作のご支援もいたします。



- ☐ 入稿データは、文字にアウトラインをかけてください
- ☐ リンク画像を使用している場合、レイアウトデータ（.ai）とリンク画像データ（.psd など）をセットで送ってください
- ☐ リンク画像データの名前は半角英数にすることをお勧めします
 - ※日本語のファイル名は文字化けしてリンクが外れる可能性があります
 - リンク画像データの名前を変更した際は、Adobe Illustratorデータに再度配置し、再保存してください
- ☐ リンク画像データの解像度は、等倍サイズ・350dpi程度のもので入稿してください
 - ※配置後の拡大・縮小は、画質の劣化に繋がる場合がありますので、配置サイズで保存することをお勧めしています
- ☐ Adobe IllustratorデータのカラーモードはCMYKにしてください（モノクロの場合はグレースケールのみで作成）
リンク画像データのカラーモードは、カラーの場合はCMYK、モノクロの場合はグレースケールで入稿してください

PDF入稿に慣れている方へ

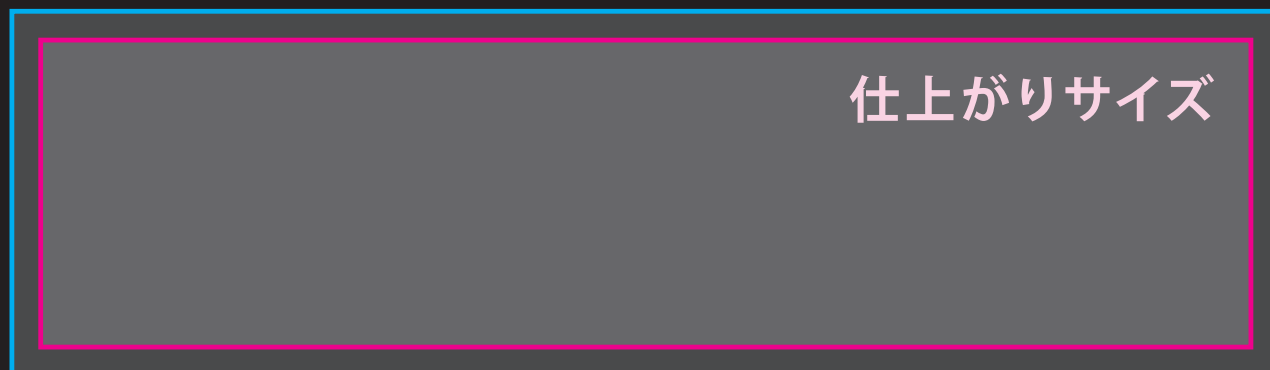
PDF/X-4形式でのご入稿をお願いします

※案件によりこの限りではない場合がありますが、その場合はこちらからお伝えいたします

● ガイドレイヤーは消しても構いません

【注意】

塗り足し（ここまで絵柄を延ばす）



断裁時の軽微な断裁ズレで白色（紙色）が出ないよう、断裁される塗り足し部分まで絵柄を延ばしてください