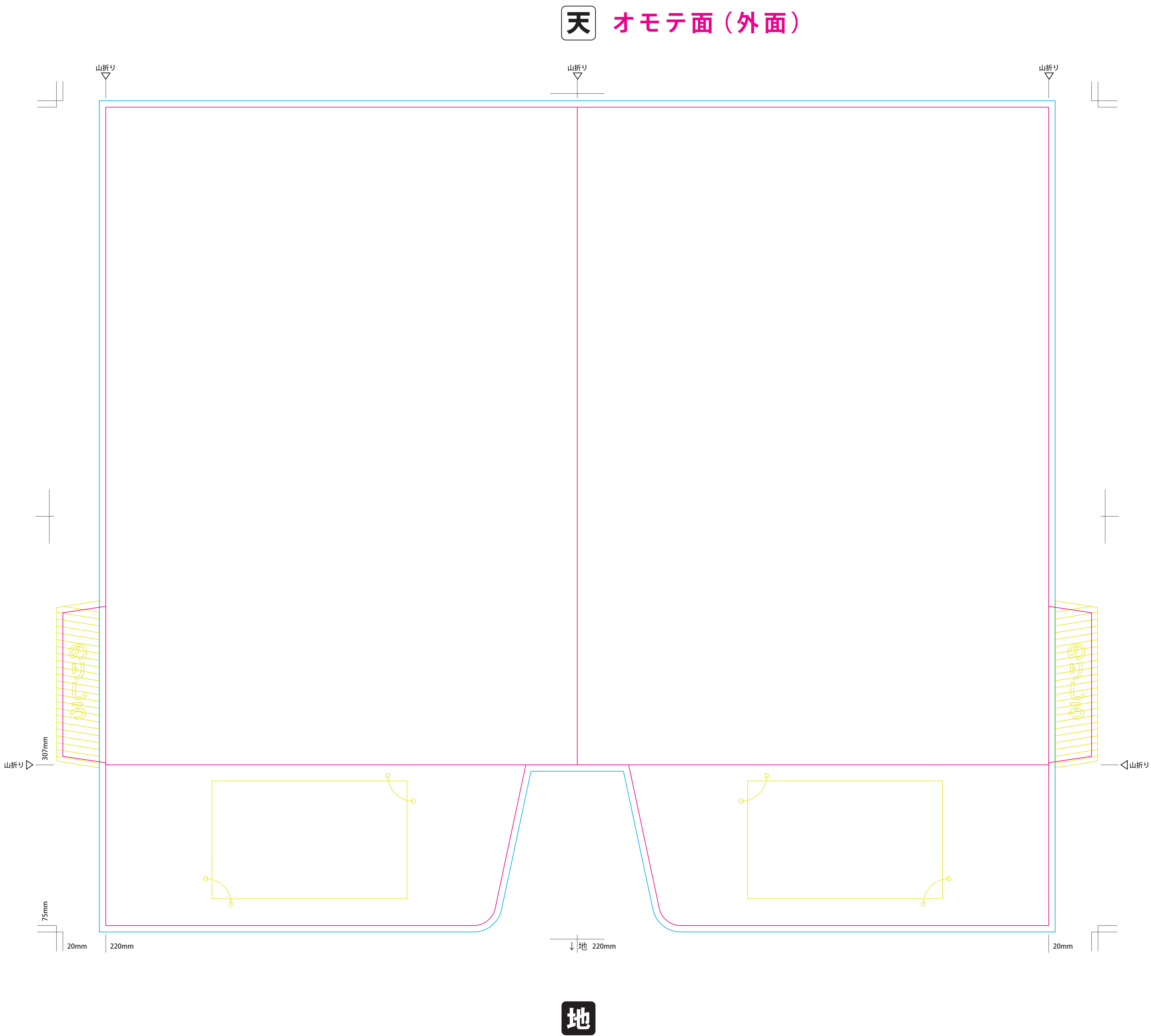


表



タトウ	A4 ポケットホルダー	仕上がりサイズ：220 x 307mm (A4収納サイズ)
-----	-------------	-------------------------------

PRINTING SERVICE **TOWA**<sup>®</sup>

- ☐ 入稿データは、文字にアウトラインをかけてください
- ☐ リンク画像を使用している場合、レイアウトデータ (.ai) とリンク画像データ (.psd など) をセットで送ってください
- ☐ リンク画像データの名前は半角英数にすることをお勧めします
  - ※日本語のファイル名は文字化けしてリンクが外れる可能性がありますリンク画像データの名前を変更した際は、Adobe Illustratorデータに再度配置し、再保存してください
- ☐ リンク画像データの解像度は、等倍サイズ・350dpi程度のもので入稿してください
  - ※配置後の拡大・縮小は、画質の劣化に繋がる場合がありますので、配置サイズで保存することをお勧めしています
- ☐ Adobe IllustratorデータのカラーモードはCMYKにしてください（モノクロの場合はグレースケールのみで作成）  
リンク画像データのカラーモードは、カラーの場合はCMYK、モノクロの場合はグレースケールで入稿してください

**PDF入稿に慣れている方へ**  
PDF/X-4形式でのご入稿をお願いします  
※案件によりこの限りではない場合がありますが、その場合はこちらからお伝えいたします

● **ガイドレイヤーは消しても構いません**

【注意】

塗り足し（ここまで絵柄を延ばす）

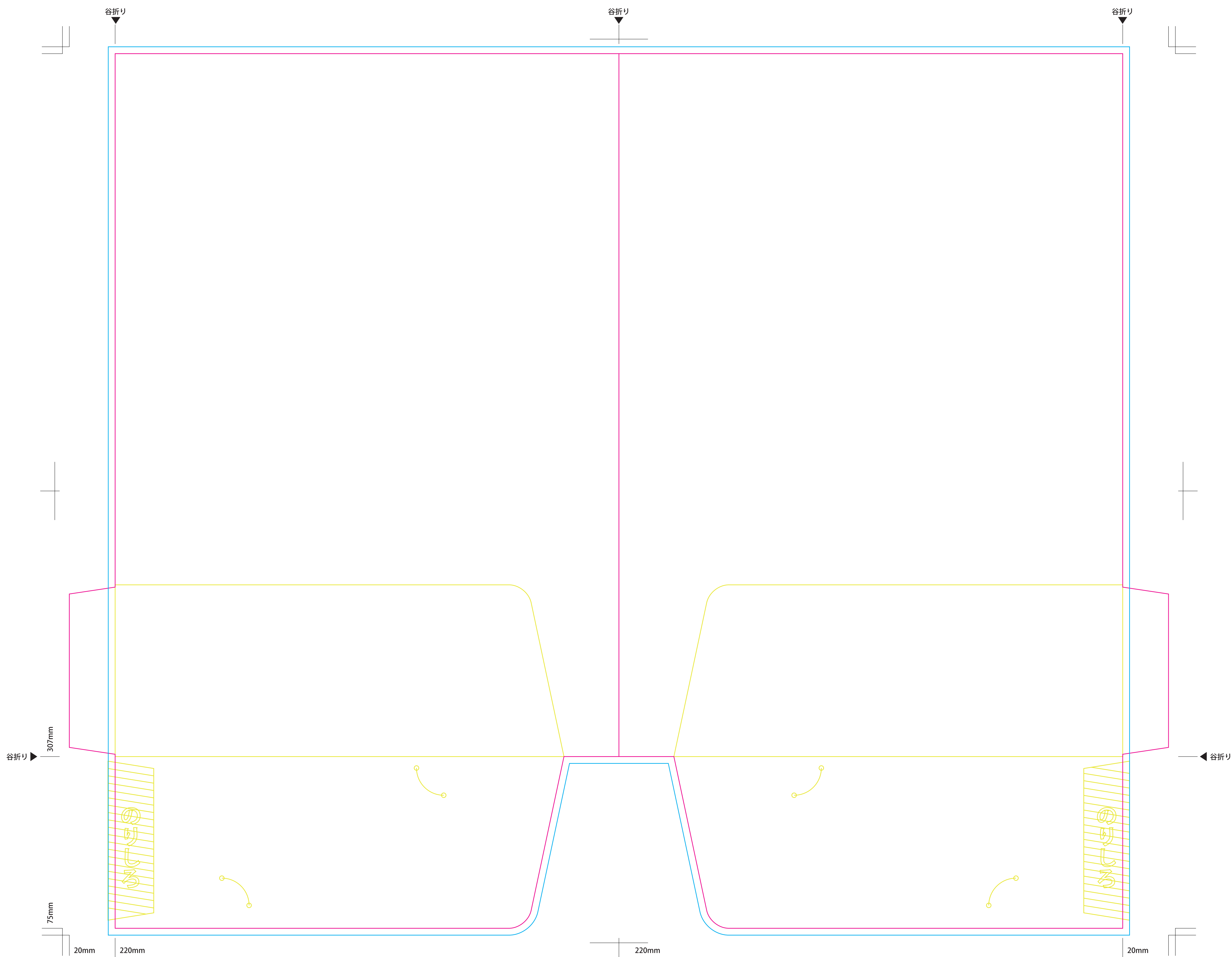
仕上がりサイズ

断裁時の軽微な断裁ズレで白色（紙色）が出ないように、断裁される塗り足し部分まで絵柄を延ばしてください

裏

天

ウラ面（中面）



地

タトウ

A4ポケットホルダー

仕上がりサイズ：220x307mm (A4収納サイズ)

PRINTING SERVICE TOWA <sup>75</sup>

- ☐ 入稿データは、文字にアウトラインをかけてください
- ☐ リンク画像を使用している場合、レイアウトデータ (.ai) とリンク画像データ (.psd など) をセットで送ってください
- ☐ リンク画像データの名前は半角英数にすることをお勧めします
  - ※日本語のファイル名は文字化けしてリンクが外れる可能性がありますリンク画像データの名前を変更した際は、Adobe Illustratorデータに再度配置し、再保存してください
- ☐ リンク画像データの解像度は、等倍サイズ・350dpi程度のもので入稿してください
  - ※配置後の拡大・縮小は、画質の劣化に繋がる場合がありますので、配置サイズで保存することをお勧めしています
- ☐ Adobe IllustratorデータのカラーモードはCMYKにしてください（モノクロの場合はグレースケールのみで作成）  
リンク画像データのカラーモードは、カラーの場合はCMYK、モノクロの場合はグレースケールで入稿してください

**PDF入稿に慣れている方へ**  
PDF/X-4形式でのご入稿をお願いします  
※案件によりこの限りではない場合がありますが、その場合はこちらからお伝えいたします

● ガイドレイヤーは消しても構いません

【注意】 塗り足し（ここまで絵柄を延ばす）  
仕上がりサイズ  
断裁時の軽微な断裁ズレで白色（紙色）が出ないように、断裁される塗り足し部分まで絵柄を延ばしてください